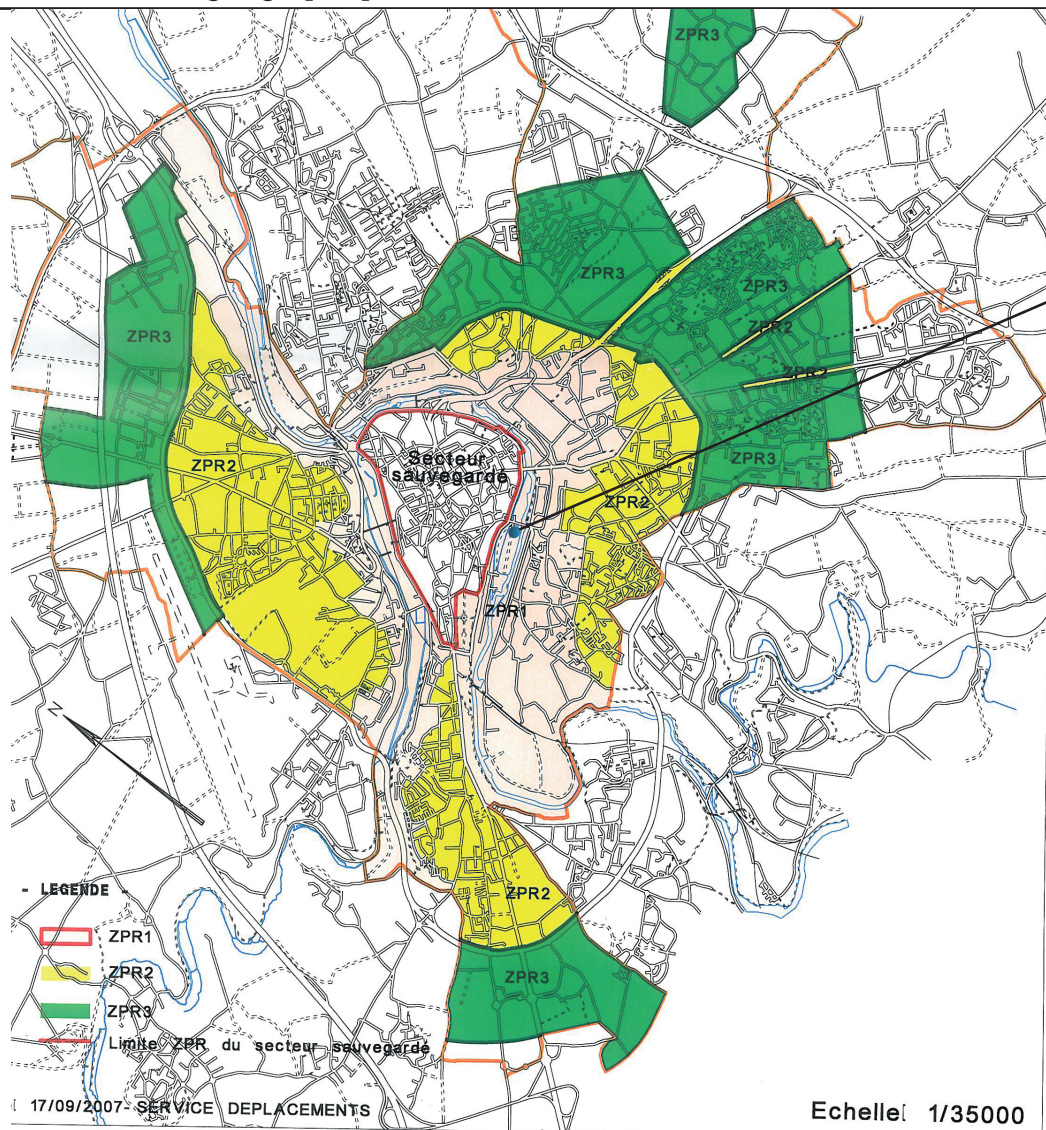
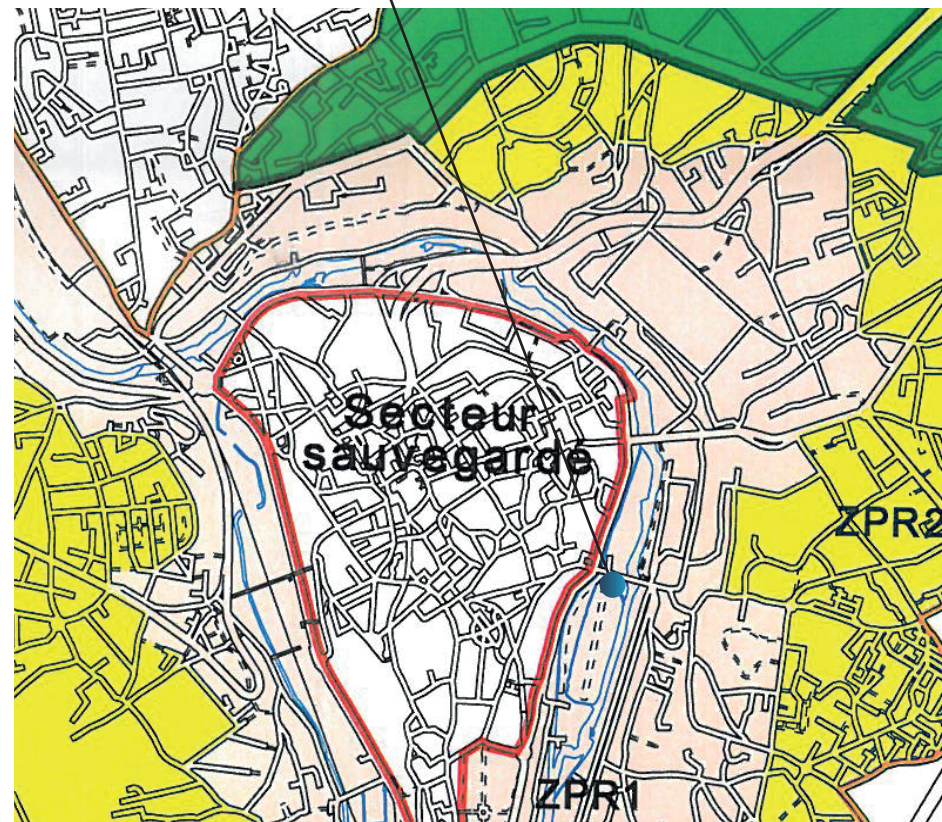


VUE : Situation géographique



API :

RLP ZONE
Classement en SPR 2
Secteur sauvegardé



VUE : Situation géographique explication de la répartition sur la zone



AP2 :

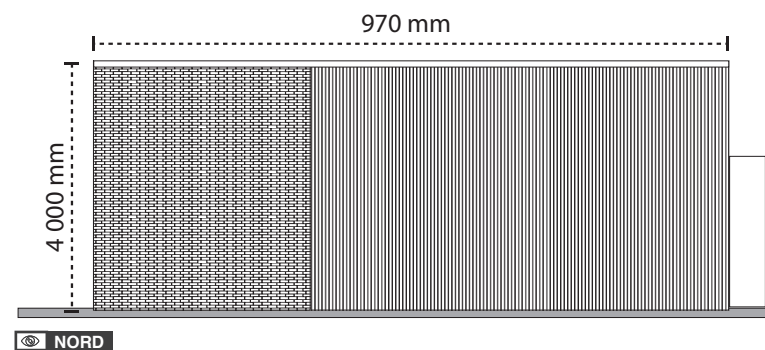
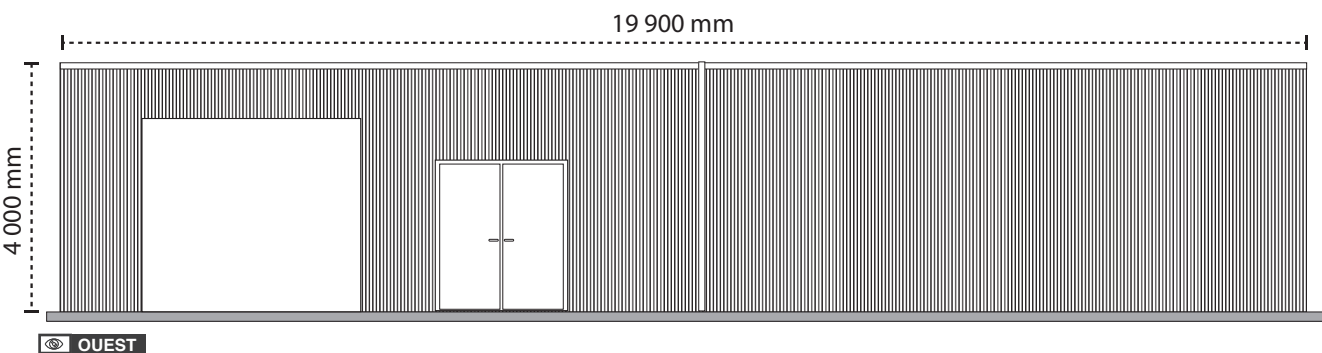
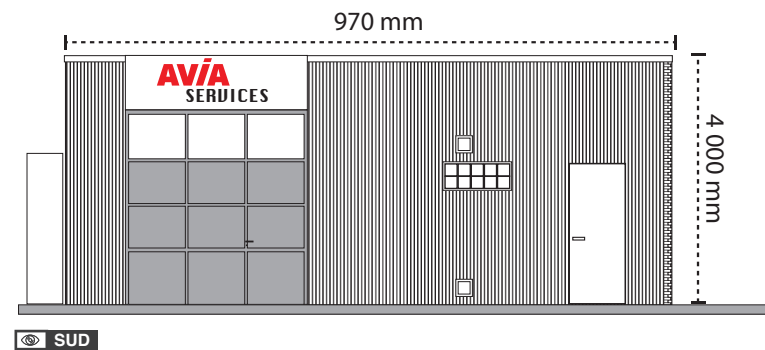
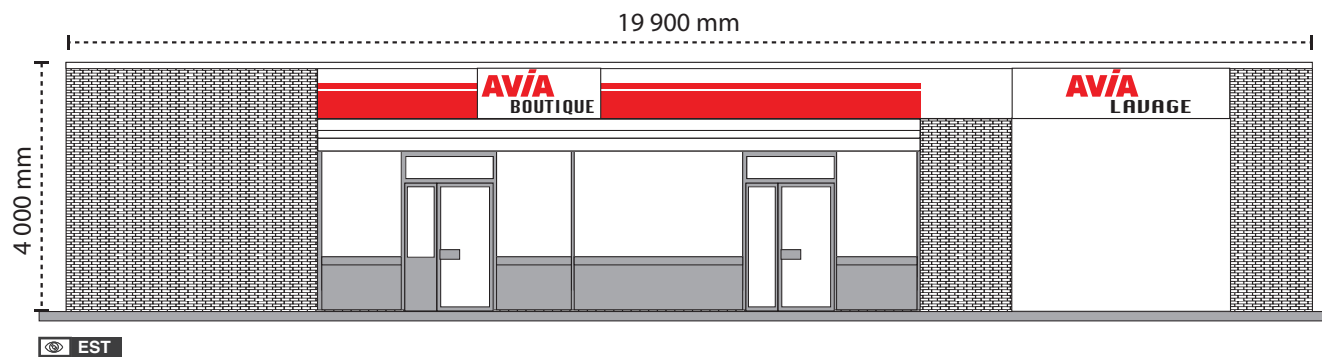
Situation cadastrale
N° 135 Surface 1082 m²
RLP ZONE
Classement en SPR 2
Secteur sauvegardé

- B** Boutique
- C** Station service (carburants)

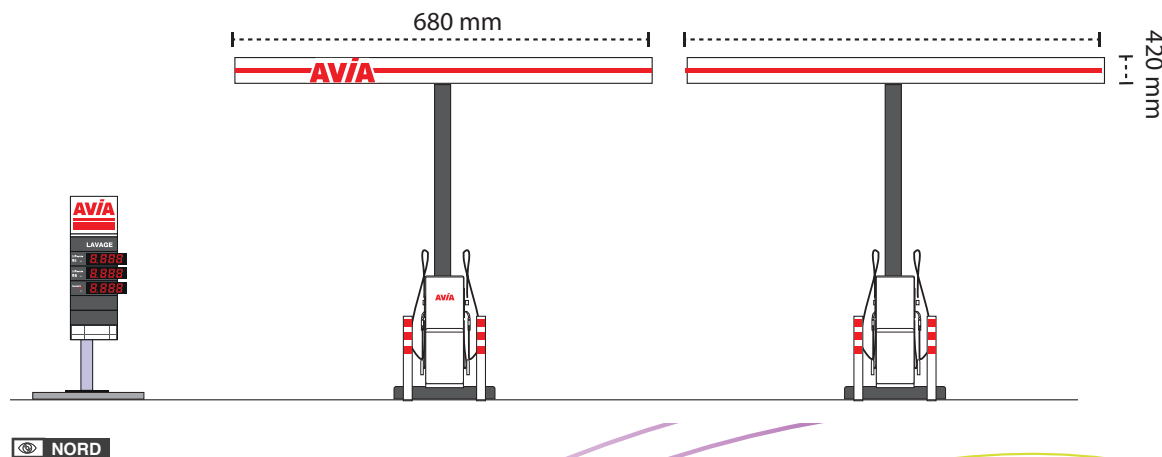
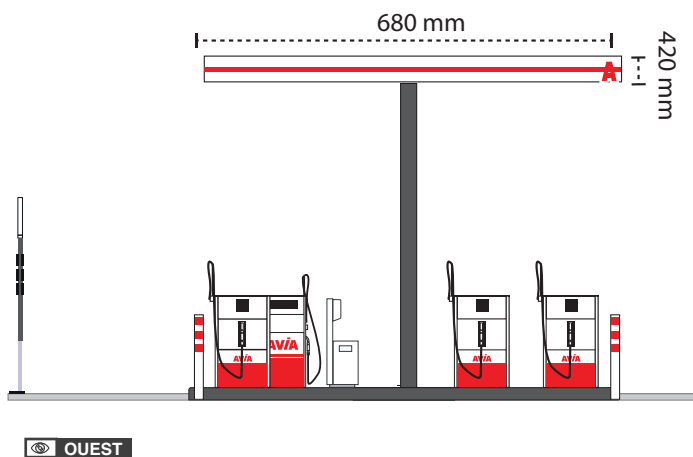
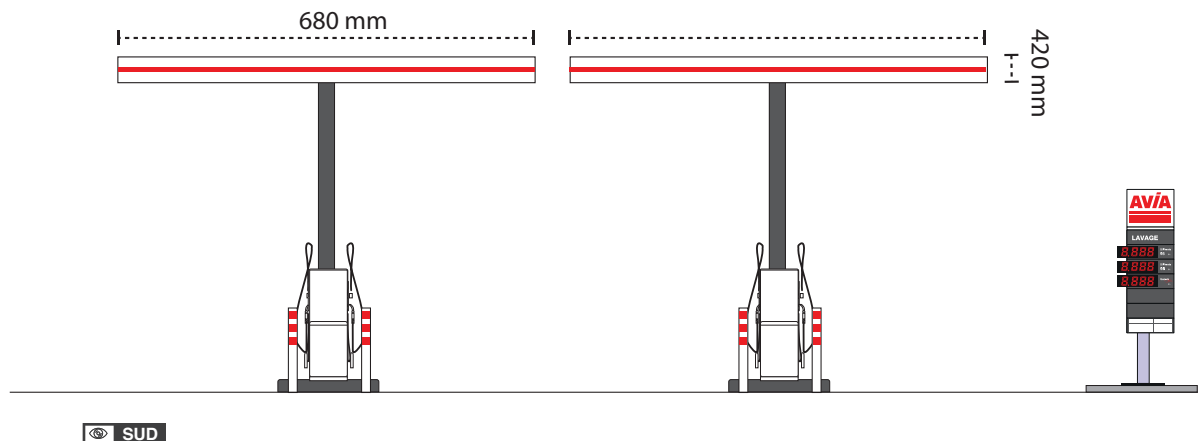
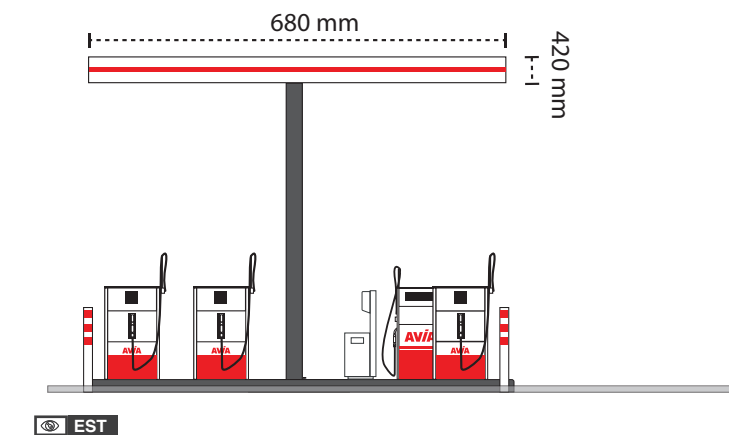
VUE : **AP2** Plan d'élévation côté

B Boutique façade commerciale est : 79,6 m²

B boutique façade commerciale sud : 38,8 m²



VUE : **AP2** Plan d'élévation côté **C** Station façade commerciale : 8,97 m²



PROJET : Modification des enseignes de la station Avia Rue du Pont Saint-Cyprien, 86000 Poitiers

VUE : **AP3** Enseigne sur bandeau de la boutique **B** Boutique

Enseigne N°1 = 2,5499 m²

Nota : C'est de l'adhésivage, sans relief

4 003 mm



Boutique

637 mm

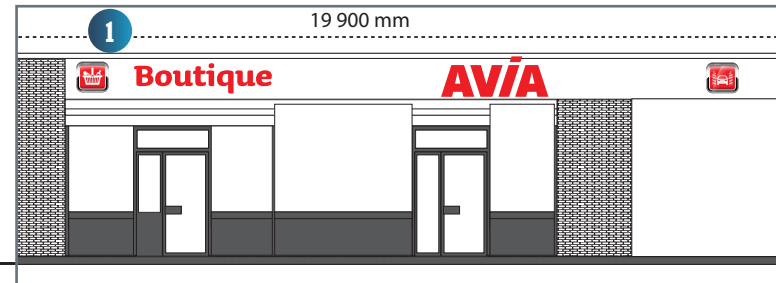
Adhésif d'enseigne

2,5499 m²

REFERENCE ADHÉSIF : SPANDEX / AVERY - 726PF ROUGE MOYEN - 48IN/123CM

Surface façade
commerciale totale

79,6 m²



B Boutique façade commerciale est : 79,6 m²

AP3

Représentation graphique
de l'enseigne cotée en trois
dimensions

PROJET : Modification des enseignes de la station Avia Rue du Pont Saint-Cyprien, 86000 Poitiers

VUE : **AP3** Enseigne sur bandeau de la boutique **B** Boutique

Enseigne N°2 = 0.17835 m²

Nota : C'est de l'adhésivage, sans relief

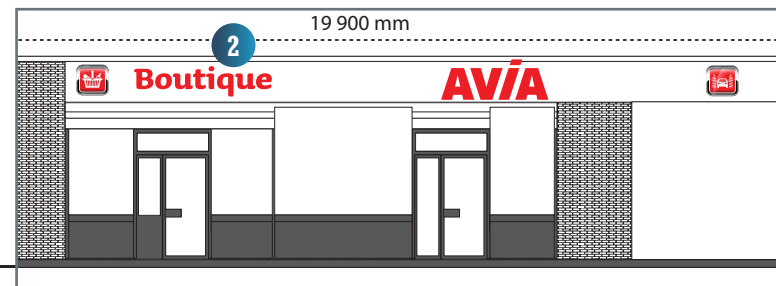


Adhésif d'enseigne

1,7835 m²

REFERENCE ADHÉSIF : SPANDEX / AVERY - 726PF ROUGE MOYEN - 48IN/123CM

Surface façade
commerciale totale
79,6 m²



B Boutique façade commerciale est : 79,6 m²

AP3

Représentation graphique
de l'enseigne cotée en trois
dimensions

PROJET : Modification des enseignes de la station Avia Rue du Pont Saint-Cyprien, 86000 Poitiers

VUE : **AP3** Enseigne sur bandeau de la boutique **B** Boutique

Enseigne N°3 = 0.1736 m²

Nota : C'est de l'adhésivage, sans relief

637 mm



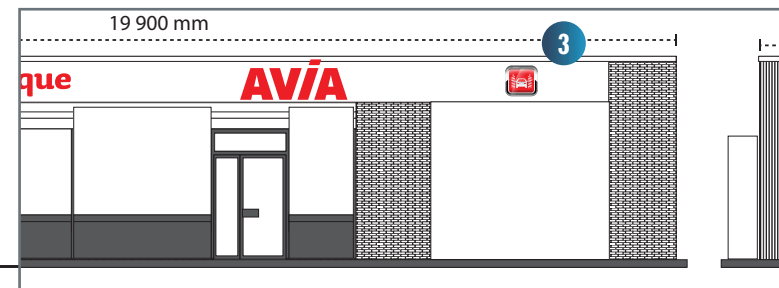
637 mm

Adhésif d'enseigne

0,3969 m²

REFERENCE ADHÉSIF : SPANDEX / AVERY - 726PF ROUGE MOYEN - 48IN/123CM
+ IMPRESSION DIRECT

Surface façade
commerciale totale
79,6 m²

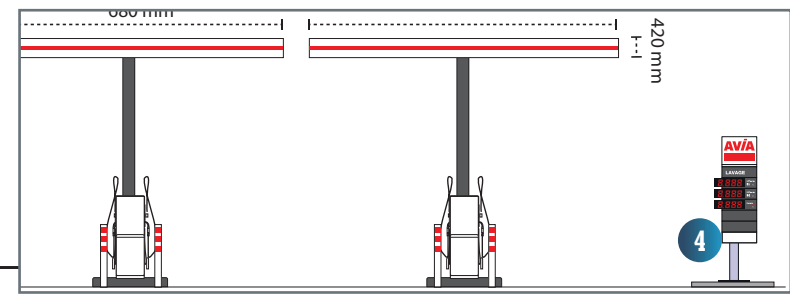


B Boutique façade commerciale est : 79,6 m²

AP3

Représentation graphique
de l'enseigne cotée en trois
dimensions

VUE : **AP3** Enseigne sur bandeau de la boutique **C** Station service

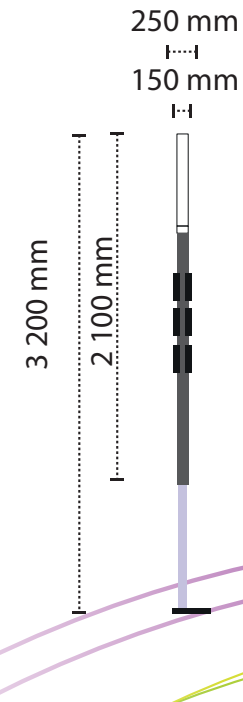
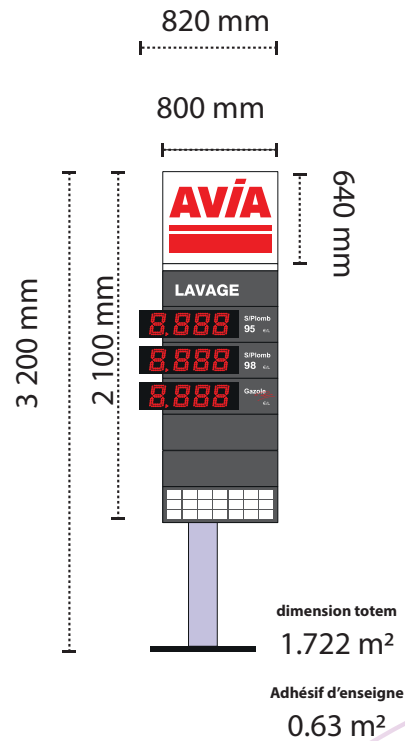
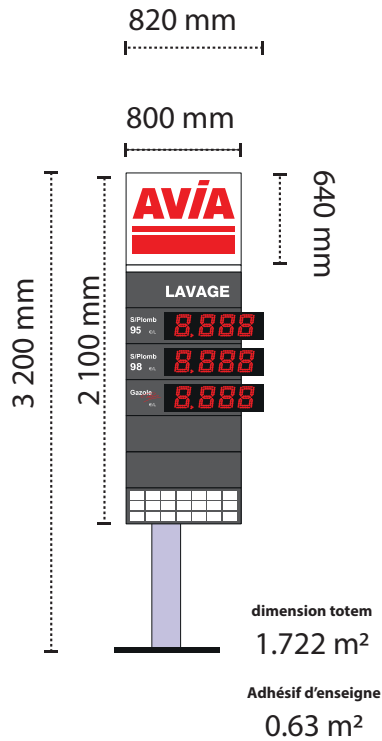
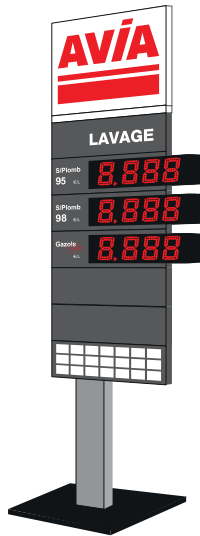


Enseigne N°4 = 3,444m²

Nota : Totem d'entrée de station avec prix de carburant

AP3

Représentation graphique de l'enseigne cotée en trois dimensions



VUE : **AP3** Enseigne sur bandeau de la boutique **C** Station service

Enseigne N°5 = 0.4683 m²

Nota : Enseigne sur auvent de la station

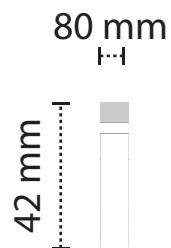
représentation en 3D

AVIA

Jour



Nuit



0.0384 m²



Surface d'enseigne
0.4683 m²

C Façade commerciale auvent est : 8,97 m²

AP3

Représentation graphique de l'enseigne cotée en trois dimensions

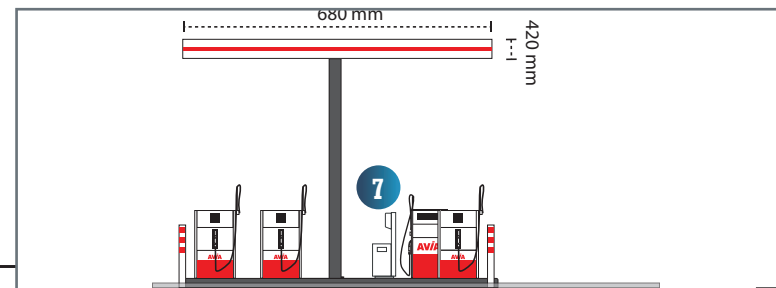
Face transparente champ opaque :
Plexi blanc altuglas diffusant 3mm pour la face recouvert d'adhésif ROUGE MOYEN

Puissance lumineuse des lettres boîtier
7W/lettre – 28W

Eclairage selon RLP

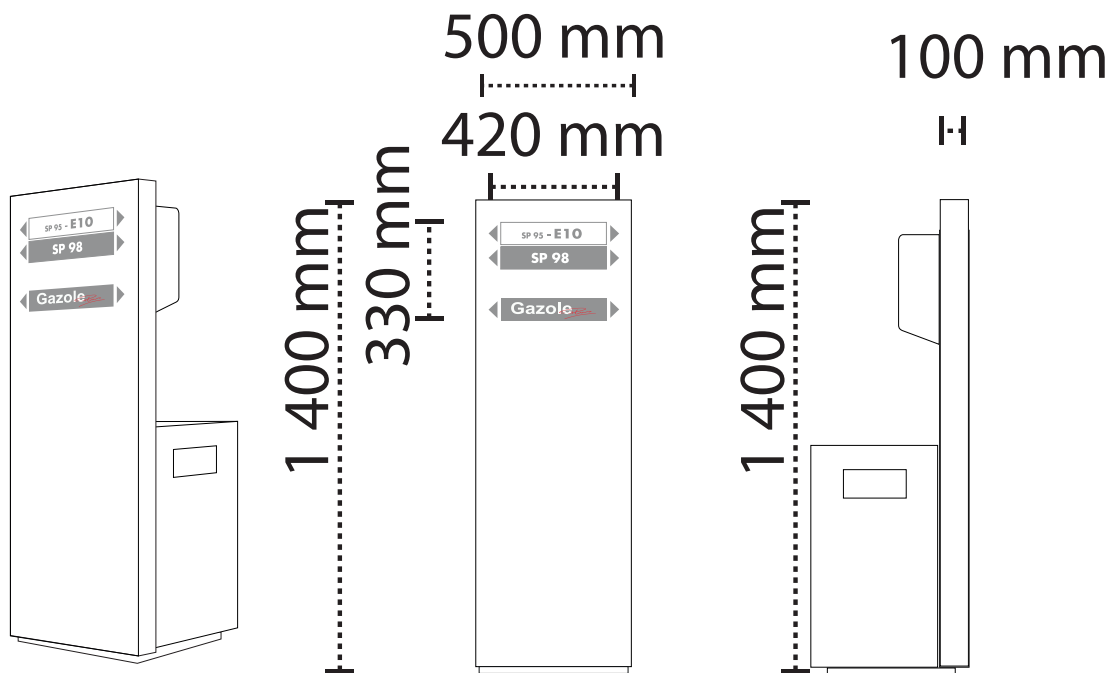
Surface façade commerciale totale
8,97 m²

VUE : **AP3** Enseigne sur bandeau de la boutique **C** Station service



Enseigne N°6 = 0,1386 m²

Nota : Totem dos poubelle de station avec orientation catégorie de carburant



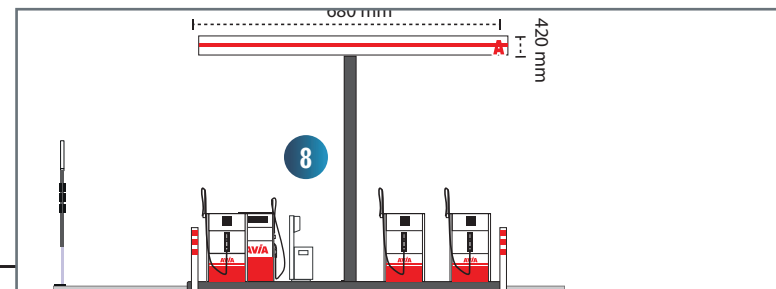
AP3

Représentation graphique de l'enseigne cotée en trois dimensions

Adhésif d'enseigne
0.1386 m²

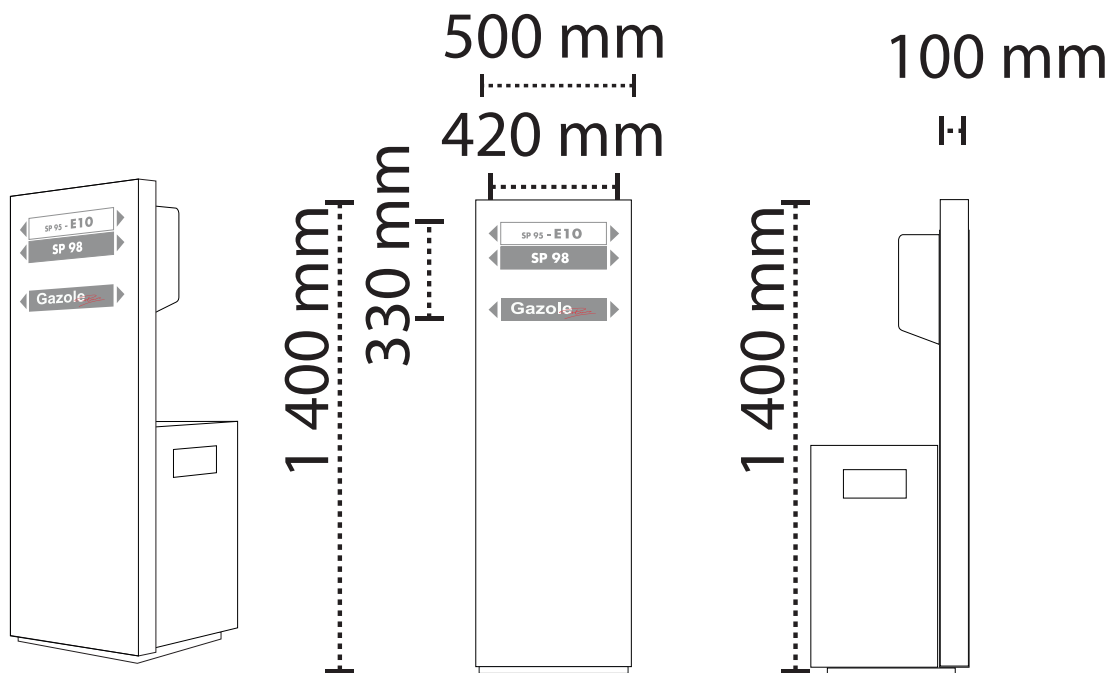
Surface du totem pré-existant
0.70 m²

VUE : **AP3** Enseigne sur bandeau de la boutique **C** Station service



Enseigne N°7 = 0,1386 m²

Nota : Totem dos poubelle de station avec orientation catégorie de carburant



AP3

Représentation graphique de l'enseigne cotée en trois dimensions

Adhésif d'enseigne
0.1386 m²

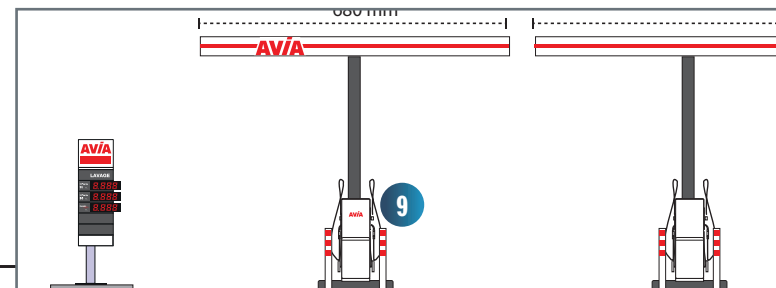
Surface du totem pré-existant
0.70 m²

PROJET : Modification des enseignes de la station Avia Rue du Pont Saint-Cyprien, 86000 Poitiers

VUE : **AP3** Enseigne sur bandeau de la boutique  Station service

Enseigne N°8 = 0,6 m²

Nota : adhésif logo de l'enseigne sur pompe en filot



AP3

Représentation graphique
de l'enseigne cotée en trois
dimensions

120 mm 320 mm


Surface d'enseigne

0.0384 m²

REFERENCE ADHÉSIF : SPANDEX / AVERY - 726PF ROUGE MOYEN - 48IN/123CM

VUE : **AP5** Mise en situation après travaux



AP5

Mise en situation après travaux

© NORD

VUE : **AP5** Mise en situation après travaux



AP5

Mise en situation après travaux de nuit

© NORD-EST

VUE : **AP5** Mise en situation après travaux



AP5

Mise en situation après travaux de nuit

EST

VUE : **AP6** Vue de l'immeuble concerné avec et sans l'enseigne, ou avant changement de l'enseigne



AVANT

APRÈS

📷 NORD-EST

PROJET : Modification des enseignes de la station Avia Rue du Pont Saint-Cyprien, 86000 Poitiers

VUE : **AP6** Vue de l'immeuble concerné avec et sans l'enseigne, ou avant changement de l'enseigne



AVANT



APRÈS

© EST

5 Rue du Pont Saint-Cyprien, 86000 Poitiers

Com
ven
vraie
.FR

Tél. : 06 70 93 15 37

Site Internet : www.comenvraie.fr

VUE : **AP6** Vue de l'immeuble concerné avec et sans l'enseigne, ou avant changement de l'enseigne



AVANT



APRÈS



VUE : **AP7** Appréciation sur son intégration dans l'environnement



Après travaux

Vue depuis l'angle de la rue
du Pont Saint-Cyprien et le
Boulevard Anatole-France

👁️ NORD-EST

VUE : **AP7** Appréciation sur son intégration dans l'environnement



Après travaux

Vue depuis la Rue du
Faubourg du Pont-Neuf

VUE : **AP8** matériel utilisé pour l'éclairage des enseignes

OptiKa® HL 777®
Garantie 7 ans
70.000h (L70)

MODULES LED POUR RÉTRO-ÉCLAIRAGE LETTRES ET LOGOS

FICHE TECHNIQUE

LED POUR INTÉGRATION // Modules LED rétro-éclairage // OptiKa® HL 777®

MODULES 777®

7 ans
70.000h
L70

Garantie

7 ans
70.000h
L70

Durée de vie

7 ans
70.000h
L70

Performances à l'issue de la durée de vie

Garantie d'un flux lumineux uniforme très longue durée

GARANTIE
7
ANS

NEW

7 ans
70.000h
L70

LED Blanches

info@yaki.com | SIEGE SOCIAL | Lighthouse 3 allée des Vignes 91160 Champlan www.yaki.com

FT-LED-OPTIKA_777-1707-v2 | Page 1/1

OptiKa® HL 777®
Garantie 7 ans
70.000h (L70)

MODULES LED POUR RÉTRO-ÉCLAIRAGE LETTRES ET LOGOS

FICHE TECHNIQUE

LED POUR INTÉGRATION // Modules LED rétro-éclairage // OptiKa® HL 777®

OptiKa® HL2 777 - 35 et 70 lumens

OptiKa® HL2 777 - 35 et 70 lumens

60 à 140mm

N°/m [int=10]

N°/m' 44 à 22

132,5 mm

67,5 x 14 x 9,5 mm

Im 68

Im/w 97

PWM

11 à 14V

IP 67

70.000h

5 ans 7 ans

12 V/DC

SMD + Focale

HyperFocale 160°

IRC >75

Fichier IES

N°/ch 50

50 Max

1 Module

-30/+50°C

Vis & VHB

CE RoHS UL

OptiKa® HL2 777 35 et 70 lumens - Hyper-Focale pour éclairage et rétro-éclairage d'enseignes de moyenne profondeur

Référence	Désignation	Entraxe maximum	Couleur LED	IRC	Puissance par module	Flux lumineux par module	Efficacité lumineuse	Cond.
22020044	Optika 35 HL2 - Chaîne de 50 modules	200 mm	Blanc NW	3850-4250K	>75	0,36 W	31 lm	86 lm/w 1
22020043	Optika 35 HL2 - Chaîne de 50 modules	200 mm	Blanc WDL	6000-6500K	>75	0,36 W	35 lm	97 lm/w 1
22020067	Optika 70 HL2 - Chaîne de 50 modules	200 mm	Rouge	625-630nm	0,72 W	30 lm	42 lm/w	1
22020068	Optika 70 HL2 - Chaîne de 50 modules	200 mm	Vert	525-530nm	0,72 W	42 lm	58 lm/w	1
22020069	Optika 70 HL2 - Chaîne de 50 modules	200 mm	Bleu	465-470nm	0,72 W	9 lm	13 lm/w	1
22020006	Optika 70 HL2 - Chaîne de 50 modules	200 mm	Blanc WW	2900-3100K	>75	0,72 W	55 lm	76 lm/w 1 c
22020007	Optika 70 HL2 - Chaîne de 50 modules	200 mm	Blanc NW	3850-4250K	>75	0,72 W	61 lm	85 lm/w 1 c
22020008	Optika 70 HL2 - Chaîne de 50 modules	200 mm	Blanc WDL	6000-6500K	>75	0,72 W	68 lm	94 lm/w 1
22020009	Optika 70 HL2 - Chaîne de 50 modules	200 mm	Blanc OW	7000-8000K	>75	0,72 W	68 lm	94 lm/w 1

C : Sur commande. Mini 180 chaînes.

APPLICATIONS

- Éclairage indirect et rétro-éclairage
- Lettres et logos de 70 à 140mm
- Agencement mobilier et architectural

CARACTÉRISTIQUES

- Éclairage sans impacts à faible épaisseur
- Module rouge à haute efficacité 42 lm/w
- IP 67

CERTIFICATIONS

- CE
- RoHS

info@yaki.com | SIEGE SOCIAL | Lighthouse 3 allée des Vignes 91160 Champlan

FT-LED-OPTIKA_777-1707-v2 | Page 3/9

VUE : **AP8** matériel utilisé pour l'éclairage des enseignes



OptiKa® HL 777®

Garantie 7 ans
70.000h (L70)

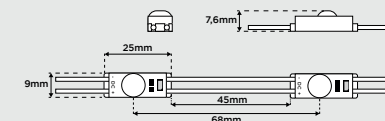
MODULES LED POUR RÉTRO-ÉCLAIRAGE LETTRES ET LOGOS

FICHE TECHNIQUE

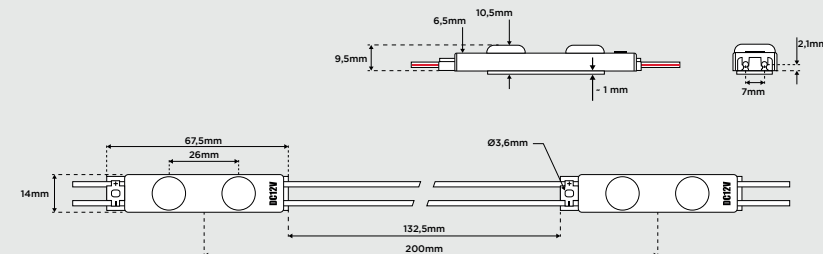
LED POUR INTÉGRATION // Modules LED rétro-éclairage // OptiKa® HL 777®

Dimensions

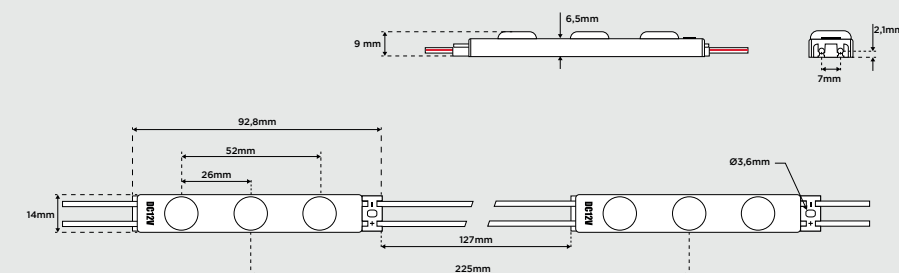
OptiKa® 777 HL1



OptiKa® 777 HL2



OptiKa® 777 HL3



info@yaki.com

FT-LED-OPTIKA_777-1707-v2 | Page 6/9

SIEGE SOCIAL | Lighthouse
3 allée des Vignes
91160, Champlan

Tél. : + 33 (0) 1 64 54 54 54

FT-LED-OPTIKA_777-1707-v2 | Page 6/9

Cette fiche peut être soumise à changement sans préavis.

OptiKa® HL 777®
Garantie 7 ans
70.000h (L70)
MODULES LED POUR RÉTRO-ÉCLAIRAGE LETTRES ET LOGOS

FICHE TECHNIQUE

LED POUR INTÉGRATION // Modules LED rétro-éclairage // OptiKa® HL 777®

Conseil d'installation de l'OptiKa® HL1 777 dans une enseigne BlocLED

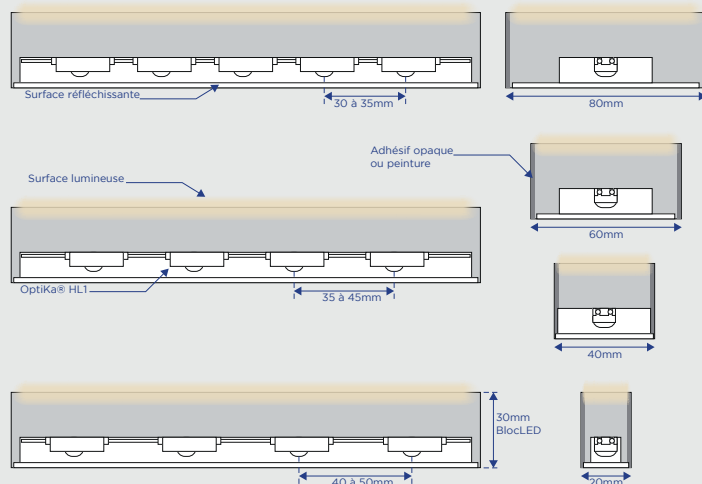


Tableau normatif - Réglementation des dispositifs lumineux*

Surface	Luminances maximales			
	Zone 1	Zone 2	Zone 3	Zone 4
Jusqu'à 0,5 m ²	Aucune limitation	1500 cd/m ²	750 cd/m ²	500 cd/m ²
0,5 à 1,5 m ²	Aucune limitation	1000 cd/m ²	600 cd/m ²	300 cd/m ²
1,5 à 5 m ²	Aucune limitation	800 cd/m ²	500 cd/m ²	200 cd/m ²
plus de 5 m ²	Aucune limitation	600 cd/m ²	400 cd/m ²	150 cd/m ²

* Arrêté du 30 août 1977 fixant les conditions et normes applicables aux dispositifs lumineux ou rétro réfléchissants visibles des voies ouvertes à la circulation publique

Zone 1 : zones à éclairage général intense
Zone 2 : voies commerciales très éclairées

Zone 3 : autres voies éclairées
Zone 4 : voies non éclairées

info@yaki.com


FT-LED-OPTIKA_777-1707-v2 | Page 5/9

SIEGE SOCIAL | Lighthouse
3 allée des Vignes
91160, Champlan

Tél. : + 33 (0) 1 64 54 54 54



VUE : **AP8** matériel utilisé pour l'éclairage des enseignes



OptiKa® HL 777®

Garantie 7 ans
70.000h (L70)

MODULES LED POUR RÉTRO-ÉCLAIRAGE LETTRES ET LOGOS

F I C H E T E C H N I Q U E

LED POUR INTÉGRATION // Modules LED rétro-éclairage // OptiKa® HL 777®

Valeurs d'usage

OptiKa® HL1 777

OptiKa® HL2 777

OptiKa® HL3 777

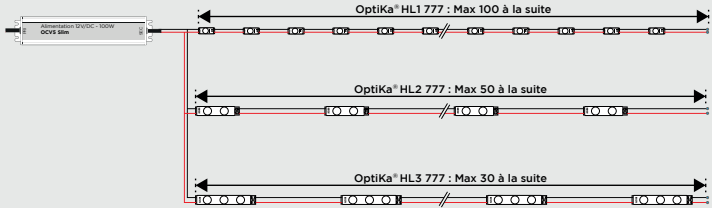
La garantie 777

7

ans
70.000h
L70

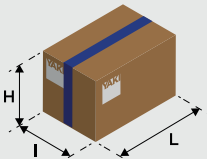
777 : Modules avec maintien du flux lumineux à plus de 70% après 70.000h de fonctionnement
Garantie 7 ans

Schéma de câblage




Contenu d'un carton

CARTON	Produit	Taille cm L x l x H	Poids	Conditionnement par carton
	OptiKa® 10/30 HL1	40 x 30 x 29	8,9 kg	28
	OptiKa® 35/70 HL2	40 x 30 x 32	14,5 kg	18
	OptiKa® 100 HL3	40 x 30 x 34	18,6 kg	27



info@yaki.com
SIEGE SOCIAL | Lighthouse
3 allée des Vignes
91160 Champlan

FT-LED-OPTIKA_777-1707-v2 | Page 7/9
Cette fiche peut être soumise à changement sans préavis.



OptiKa® HL 777®

Garantie 7 ans
70.000h (L70)

MODULES LED POUR RÉTRO-ÉCLAIRAGE LETTRES ET LOGOS

F I C H E T E C H N I Q U E

LED POUR INTÉGRATION // Modules LED rétro-éclairage // OptiKa® HL 777®

INDICE DE PROTECTION IP67

Ce module est un «module à LED intégrée», conçu pour être utilisé dans des application intérieures et extérieures.

L'indice de protection indiqué signifie que le module LED est totalement protégé contre la poussière et contre l'immersion dans l'eau jusqu'à 1m de profondeur. La certification exige que les produits passent un test de 30 minutes à 1m sous la surface de l'eau. Après 30 minutes d'immersion, le produit peut commencer à être touché ou endommagé.

Assurez-vous que l'équipement (enseignes, caisson, etc.) où les modules LED sont installés, dispose de trous appropriés pour le drainage de l'eau, de sorte que les modules LED et tout autres composants électroniques ne soient pas submergés, dépassant les limites de certification IP67.

INSTALLATION

Toujours effectuer vos raccordements à l'alimentation électrique hors tension. La mise sous tension de l'alimentation et l'allumage du circuit lumineux sont les dernières étapes de l'installation.

Respectez le nombre maximum de modules à la suite. Notre garantie s'annule en cas de défaillance sur une installation ne respectant pas ce nombre maximum de modules à la suite.

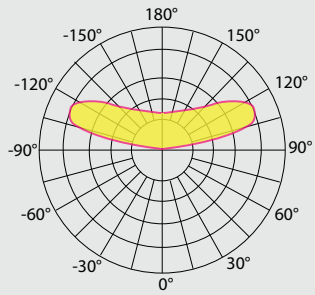
Vérifiez la compatibilité entre la LED et la tension d'alimentation.

Installez vos LED sur un poste de travail propre relié à la terre. Toutes les LED sont sensibles à l'électricité statique.

Limitez la longueur du câble entre la LED et l'alimentation (chute de tension). N'hésitez pas à nous demander l'abaque des longueurs de câbles.

Fixez vos module LED avec un renfort de fixation mécanique (vis, colle ...) en plus du ruban adhésif lorsque c'est possible.

DISTRIBUTION LUMINEUSE «HIGH LENS»



INFORMATIONS THERMIQUES


Les températures indiquées ci-dessous sont exprimées en ° C, à pleine charge, après 3 heures de fonctionnement, à convection naturelle :

Température de fonctionnement Ta -30 ° à + 50 ° C
Température de stockage Ts -30 ° à + 80 ° C
Max. Température tc point Tc + 80 ° C

La durée de vie du module diminue lorsque les limites de température maximum sont dépassées. Si les LED sont activées pendant un temps prolongé continu aux températures qui dépassent les limites maximales, les modules peuvent tomber en panne.

Notre Garantie s'annule lorsque les modules LED sont utilisés dans des conditions dépassant les valeurs maximales indiquées.

IDENTIFICATION




Vous trouverez le code date de production à l'arrière du module

Semaine de production : 42
Année de production : 2016

info@yaki.com
SIEGE SOCIAL | Lighthouse
3 allée des Vignes
91160 Champlan

FT-LED-OPTIKA_777-1707-v2 | Page 8/9
Cette fiche peut être soumise à changement sans préavis.

VUE : **AP8** matériel utilisé pour l'éclairage des enseignes



DÉCLARATION DE CONFORMITÉ

CERTIFICATION CE


Nous, la société YAKI;
domiciliée 3 Allée des vignes, 91160 Champlan, France

Déclarons, sous notre propre responsabilité, conforme le produit :
OptiKa® 777 - HL1, HL2 et HL3
Référence 2202xxxx

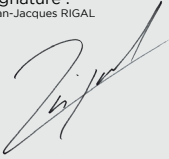
Répondant aux normes et directives

Directives 2014/30/EU

- EN 55015:2013
- EN 61547:2009
- EN 61000-3-2:2014
- EN 61000-3-3:2013
- EN 62031:2008 + A1:2013
- IEC 62321:2013
- EN 62371:2008



Signature :
Jean-Jacques RIGAL



Date :
Le 04 Août 2016

Le produit décrit ci-dessus est exclusivement destiné à l'intégration dans les luminaires. Les valeurs mesurées dépendent de la construction du luminaire.

This certificate of conformity is based on a single evaluation of the submitted sample(s) of the above mentioned product, It does not imply an assessment of the whole product and relevant. Directives have to be observed

info@yaki.com
Tél. : + 33 (0)1 64 54 54 54

FT-LED-OPTIKA_777-1707-v2 | Page 9/9
Logo pour des raisons de responsabilité

SIEGE SOCIAL | Lighthouse
3 allée des Vignes
91160 Champlan